

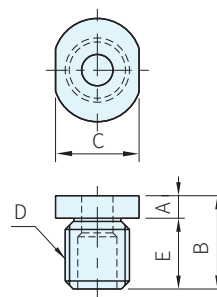
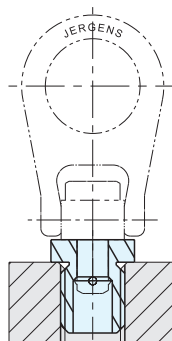
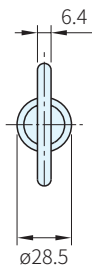
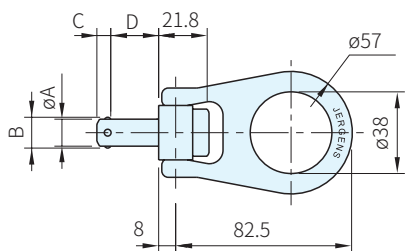


J.857□



J.855□

材質	處理
SUS630	熱處理



安全率5:1

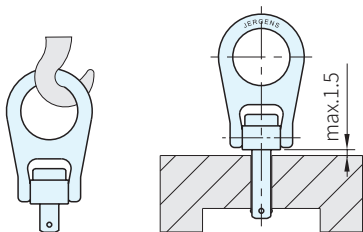
品號	A -0.04 -0.08	B (±0.25)	C 0 -1.0	D +0.5 0	安裝孔徑 +0.1 0	容許荷重 (KN)	質量 (Kg)	庫存
J.857237	10	12	9	15	10	4.4	0.24	△
J.857238				20				△
J.857239				25				△
J.857240				30			△	
J.857299				35			△	
J.857241				40			△	
J.857242				50			0.26	△
J.857307				75			0.28	△
J.857249	12	14.27	10	15	12	5.5	0.24	△
J.857250				20				△
J.857251				25			△	
J.857252				30			0.26	△
J.857300				35			△	
J.857253				40			0.27	△
J.857254				50			0.28	△
J.857308				75			0.30	△
J.857261	16	19	14	15	16	6.2	0.27	△
J.857262				20				△
J.857263				25			0.28	△
J.857264				30			△	
J.857301				35			0.29	△
J.857265				40			0.30	△
J.857266				50			0.32	△
J.857309				75			0.36	△

訂貨： 交期： 天

J.857237

EX. 使用例

利用工件孔徑吊起



WA. 注意

- 不同角度的使用荷重，請參考本單元SGR586.1
- 注意事項請參考本單元SGR586.1
- 使用前請閱讀操作說明書
- 母材(工件)的引張強度在550N/mm²以下時，請使用扣件吊具用螺栓襯套，或者有容許荷重安全率考慮時，亦可使用

SP. 特長

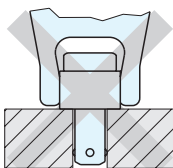
- 不用工具扣件吊具可以很容易與工件分開
- 插入型扣件吊具
- 操作按鈕在凹陷處，可防止誤動接觸

TE. 技術資料

- 耐熱溫度max.204°C

PS. 備註

- 測試報告一份



品號	A	B	C	D	E	質量 (g)	庫存	適用品號
J.855100	7	29	26	M20×2.5	22	70	△	J.857237
J.855101	9	37	30	M22×2.5	28	90	△	J.857249
J.855102	10	41	32	M27×3.0	31	140	△	J.857261

SP. 特長

- 安裝側的抗拉強度小於550N/mm²時，請使用扣件吊環用螺栓襯套

訂貨： 交期：

J.855100